

Bilbelysning

Ordlista

- Halvljus.....
- Helljus.....
- Blinkers (körriktningsvisare)
- Varningsblinkers
- Dimljus
- Bakljus
- Bromsljus
- Belysning
- Bländar.....
- Mötande fordon.....
- Väggkant.....



Instrumentpanel



Helljus



Tveksamt om helljus behövs här.

Helljus är bilens **starkaste** belysning. Använd dem så **ofta** du kan när det är **mörkt** ute. Eftersom helljusen är så starka, kan de blända andra trafikanter.

I följande fall är det **förbjudet att använda helljus**:

- När mötande fordon är så nära att föraren kan bländas (gäller även tåg, spårvagn och fartyg).
- När du ligger nära bakom ett annat fordon (föraren bländas genom speglarna).
- När vägen är tillräckligt belyst av dagsljus eller gatlyktor.

Blinkers (körriktningvisare)

Blinkers sitter i regel bak, fram och på sidan av bilen. De ska användas när du ska:

- Svänga höger eller vänster.
- Byta körfält.
- Vända runt.
- Starta från vägkanten.
- I övrigt förflytta fordonet i sidled på ett märkbart sätt.

Varningsblinkers

Varningsblinkers ska användas vid nödstopp och liknande. Varningsblinkers använder oftast samma lampor som de vanliga blinkers. Skillnaden är att alla lampor blinkar samtidigt.

Filmer om belysning:

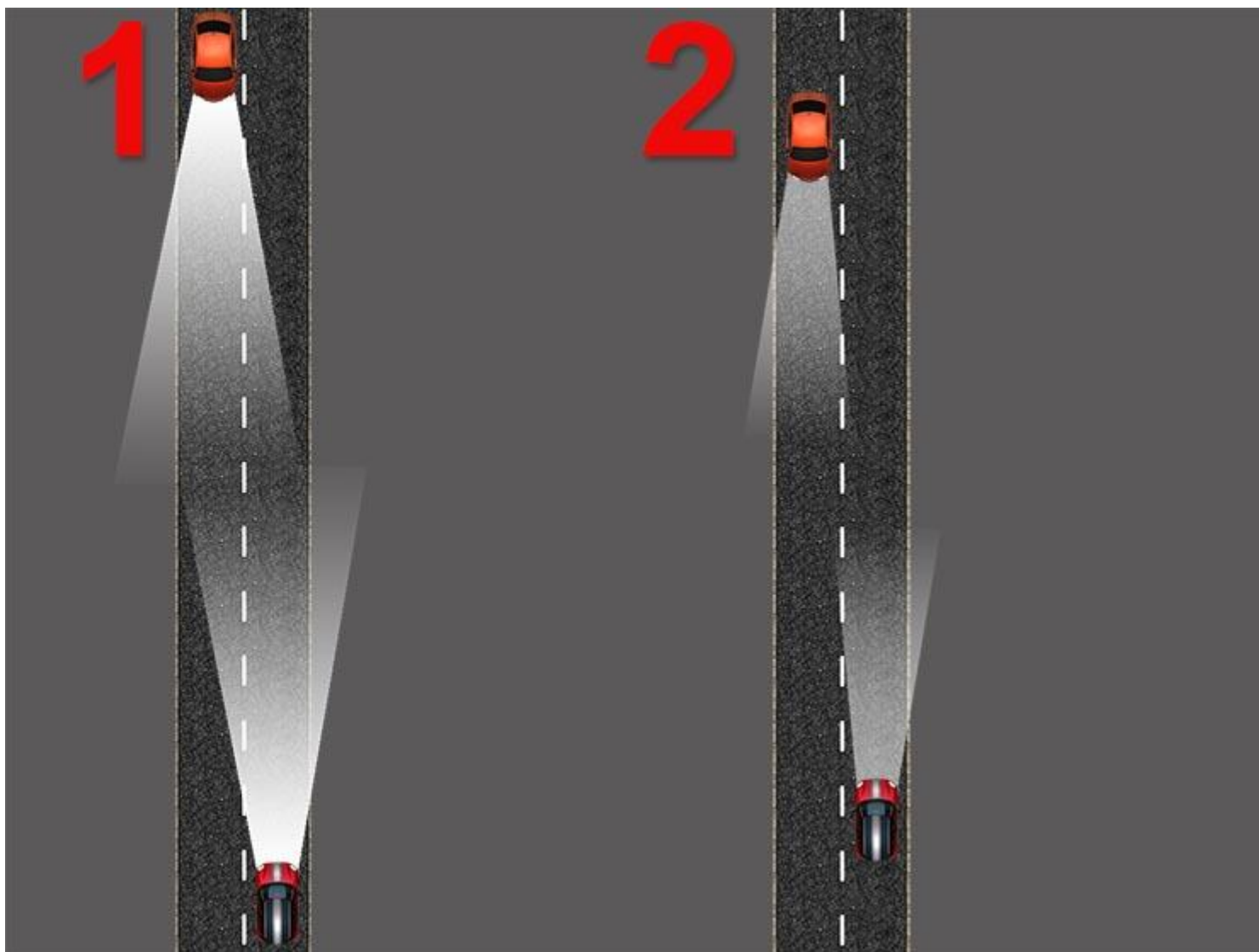
<https://www.youtube.com/watch?v=8V0umtKcoBA> (Trafiko)

<https://www.youtube.com/watch?v=WDSpvqasUs8>





Ljusbehandling/möte



Titta inte in i mötande fordons strålkastare, gatubelysning och annat starkt ljus. Som nybörjare dras blicken mot ljuset. Man blir lätt bländad! Detta är något du måste kämpa emot.

Använd helljuset så ofta du kan, under förutsättning att du inte bländar något annat fordon! Ju bättre sikt du kan få, desto bättre är det!

Så här använder du ljuset vid möte.

- 1. Stäng av helljuset innan du bländar den mötande bilen.
- 2. Kör med halvljuset tills...
- 3. Mötesögonblicket. Då kan du sätta igång helljuset.

Titta långt fram längs den högra vädkanten. Undvik att titta på den mötande bilens strålkastare!

SUBSTANTIV			
SINGULAR		PLURAL	
OBESTÄMD FORM	BESTÄMD FORM	OBESTÄMD FORM	BESTÄMD FORM
ett ljus	ljuset	ljus	ljusen
ett helljus	helljuset	helljus	helljusen
en skillnad	skillnaden	skillnader	skillnaderna
en belysning	belysningen	belysningar	belysningarna
en körriktning	körriktningen	körriktningar	körriktningarna

VERB		
presens	imperfekt	perfekt
svänger	svängde	har svängt
byter	bytte	har bytt
vänder	vände	har vänt
startar	startade	har startat
bländar	bländade	har bländat

ADJEKTIV		
positiv	komparativ	superlativ
stark	starkare	starkast
ofta	oftare	oftast
mörk	mörkare	mörkast
ljus	ljusare	ljusast
lång	längre	längst