

Vägmärken - Lokaliseringsmärken

Ett lokaliseringsmärke informerar om hur du kommer till en plats (stad, sjukhus, bensinstation med mera).



Orienteringstavla (F1)



Orienteringstavla vid förbjuden sväng i korsning (F2)



Tabellorienteringstavla (F3)



Avfartsorienteringstavla (F4)



Vägvisare (F5)



Tabellvägvisare (F6)



Avfartsvisare (F7)



Körfältsvägvisare (F8)



Samlingsmärke för vägvisning (F9)



Platsmärke (F10)



Vägnamn (F11)



Vattendrag (F12)



Avståndstavla (F13)



Vägnummer (F14)



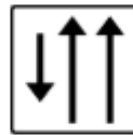
Omledning (F15)



Ökning av antal körfält
(F16)



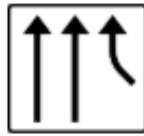
Minskning av antal
körfält (F17)



Körfältsindelning på
sträcka (F18)



Väganslutning med
accelerationsfält (F19)



Väganslutning med
separat körfält (F20)



Körfältsindelning före
korsning (F21)



Riksmärke (F22)



Orienteringstavla för
omledningsväg (F23)



Färdriktning vid
omledning (F24)



Körfält upphör (F25)



Körfält avstängt (F26)



Trafikplatsnummer
(F27)



Parkeringshus (F28)



Infartsparkering (F29)



Lokal slinga (F30)



Märke för visst
fordonsslag eller
trafikantgrupp (F31)



Farligt gods (F32)



Räddningsplats (F33)

Youtube, lokaliseringmärken

<https://www.youtube.com/watch?v=l7R9-4IRw0o>

Lokaliseringsmärken - nya ord

- Lokaliserar..... ange platsen, orientera sig, hitta
- Vägvisning..... visar vägen
- Orientering..... hitta, inriktning
- Orienteringstavla visar en plats eller en väg
- Sväng..... kurva, vända, vänstersväng - högersväng
- Avfart avtagsväg, utfart från motorväg
- Avfartsvisare visar avfart
- Infart inkörsväg, inkörning. T ex garageinfart
- Avstånd längd mellan två punkter
- Avståndstavla..... visar avstånd till en plats
- Ökning..... höjning, tillväxt, stigning
- Körfält körfil, körbana, fil
- Sträcka avstånd, vägstycke, t ex körsträcka
- Upphör..... sluta
- Anslutning..... förbindelse, koppling, anknytning
- Väganslutning ansluta till väg
- Vägnummer nummer som vägar har
- Trafikplatsnummer avfartsnummer
- Avstängt..... blockerat, stoppat, stängt





Vägnummer

