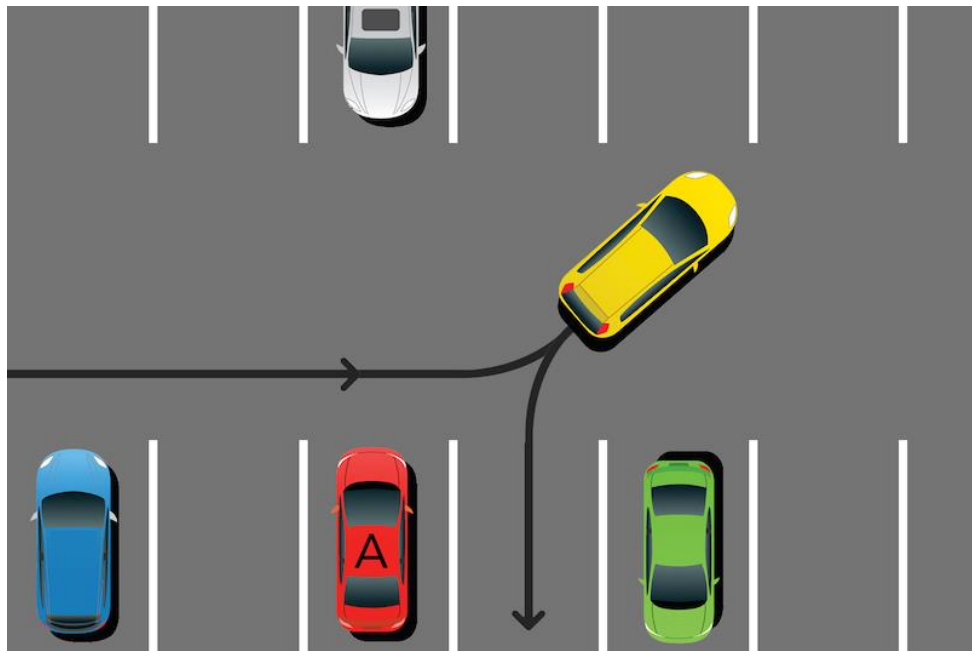


Lär dig parkera

Vad är parkering?

Att parkera innebär att ställa upp ett fordon med eller utan förare, utom när man gör det

1. för att trafikförhållandena kräver det
2. för att undvika fara, eller
3. för att låta en passagerare stiga i eller ur fordonet eller för att lasta av eller på gods

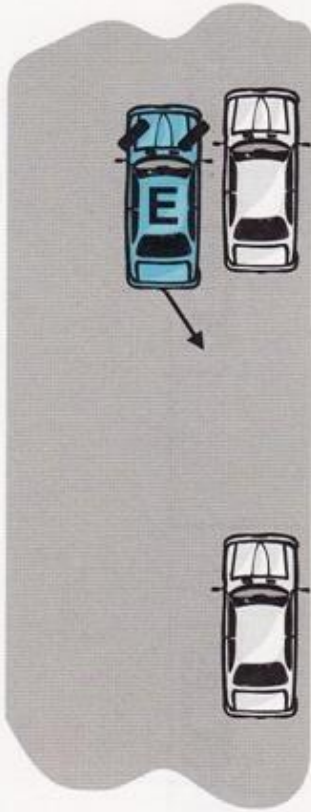


Film ”Lär dig parkera”

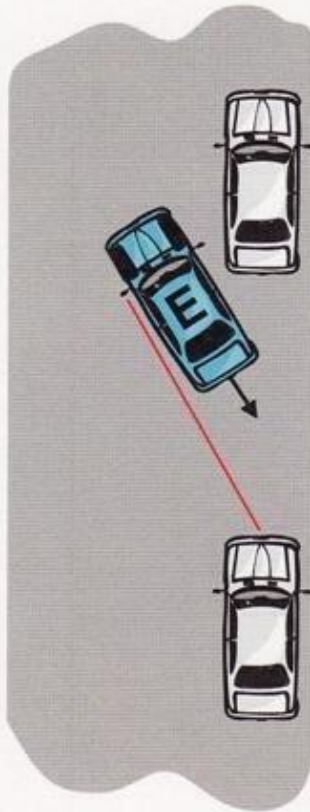
<https://www.youtube.com/watch?v=Ow-Opy8p2rk>



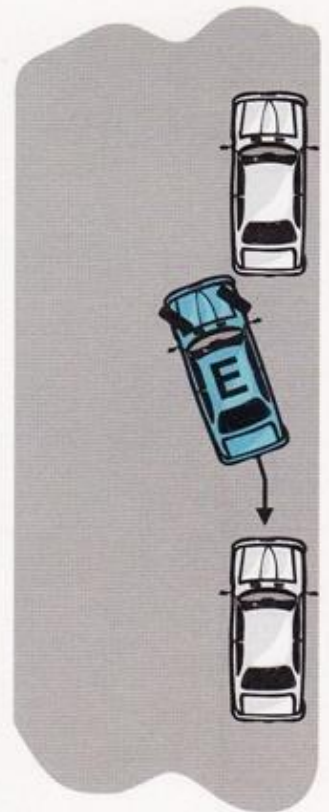
1. Vrid fullt höger



2. Reg-skylt i backspegeln
sen raka hjul



3. Vrid fullt vänster



Parkera - ordlista



Förbjudet.....

Skylt.....

Fordon.....

Parkeringsruta.....

Uppmärksam.....

Enkel, enklare, enklast.....

Backa.....

Utrymme.....

Ratta.....

Krypa.....

Krypköra.....

Långsam.....

Fickparkera.....

Jämsides.....

Backspegel.....

Sikta.....

Vrida.....

Hjul.....

Full, fullt, fulla.....

Övergångsställe.....

Förbjudet att parkera (parkeringsförbud)



- Där det är förbjudet att stanna är det alltid förbjudet att parkera.
- Där skylten *Förbud mot att parkera fordon* sitter.
- Inom 30 meter före och efter järnvägs- och spårvägs korsning.
- Så att fordonet står mot färdriktningen ("fel sida av vägen").
- På huvudled.
 - *Undantag*: Gäller inte om P-skylt finns.
- Så att du blockerar någons utfart.
- Utanför ett annat fordon eller hinder (dubbelparkering).
- Så att något hjul är utanför en parkeringsruta eller liknande anvisningslinje.
- På en mötesplats (M-skylt).
- Vid en gul streckad linje.

SUBSTANTIV

SINGULAR		PLURAL	
OBESTÄMD FORM	BESTÄMD FORM	OBESTÄMD FORM	BESTÄMD FORM
en skylt	skylten	skyltar	skyltarna
en parkeringsruta	parkeringsrutan	parkeringsrutor	parkeringsrutorna
ett utrymme	utrymmet	utrymmen	utrymmena
en backspegel	backspegeln	backspeglar	backspeglarna

VERB

parkera	parkerade	har parkerat
krypa	kröp	har krupit
sikta	siktade	har siktat
vrida	vred	har vridit